



TIPOLOGIA DORMITÓRIOS

TOTAL de dormitórios:
29 dormitórios por andar

2 andares:
58 dormitórios

O conceito de uma edificação dinâmica aparece, também na organização dos dormitórios, sendo eles projetados com diferentes layouts para 1, 2, 3 ou 4 hóspedes, permitindo a escolha dos estudantes, esta diferença nos dormitórios distingue também seus preços e seu conforto.

- 3 Dormitórios para 4 hóspedes = 12 hóspedes (com 2 beliches)
- 6 Dormitórios de 3 hóspedes = 18 hóspedes (com 1 beliche)
- 12 Dormitórios de 2 hóspedes = 24 hóspedes (4 sem beliche e 8 com 1 beliche + uma cama)
- 8 Dormitórios de 1 hóspede = 8 hóspedes

ESCALA:
1/1000

ESCALA(m):
0 50 100 150

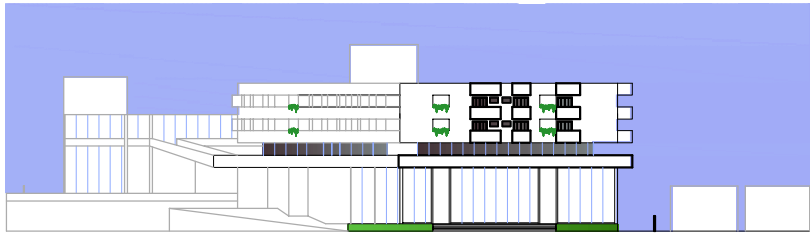
TOTAL: 62 hóspedes
TOTAL DOS 2 PAVIMENTOS: 124 hóspedes - 50% da demanda por habitações estudantis no município.

- Os dormitórios com acessibilidade também estão distribuídos de diferentes formas, para permitir assim a integração e convivência de todos.



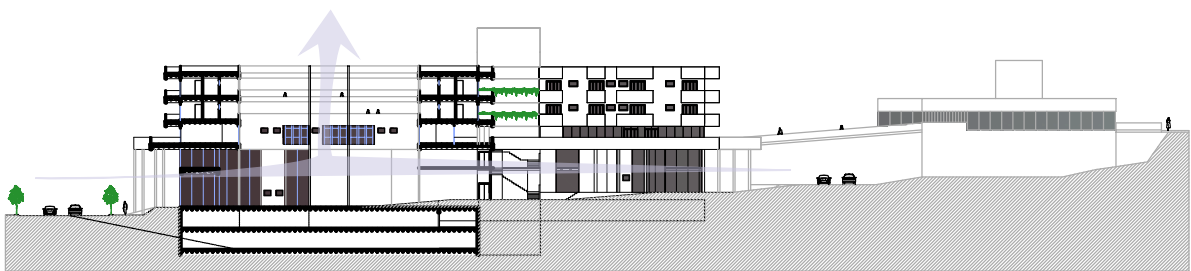
FACHADA SUL -

A horizontalidade do edifício ocorre pelos pavimentos superiores terem continuidade de níveis, enquanto o térreo se adapta ao terreno, com diferentes alturas de pé direito.



FACHADA OESTE -

As sacadas foram projetadas para servirem também como brises, além de permitir um visual diferenciado e dinâmico, com o mesmo conceito do edifício.



CORTE -

O corte mostra um dos mezaninos, a relação entre os pavimentos e a possibilidade de ventilação e iluminação naturais na edificação.